

BEYOND CONTINUOUS DELIVERY:

DOCUMENTATION PIPELINE

Antti Virtanen, Software Architect

044-5070050 // antti.virtanen@solita.fi

#SolitaTech

DEPLOYMENT PIPELINE IS COOL .. BUT THEN WHAT?

1. ???
2. Continuous Delivery DevOps Magic
3. ???
4. Profit

BASH – DO YOUR DEVELOPERS SPEAK IT? (THIS GENERATES DOCS FOR DB SCHEMA)

```
cat scripts/generoi-aitu-schemadocs.sh

#!/bin/bash

set -eu

echo 'generoidaan dokumentaatio skeemasta'

java -jar schemaSpy_5.0.0.jar -dp ~/.m2/repository/org/postgresql/postgresql/9.3-1101-jdbc41/postgresql-9.3-1101-jdbc41.jar -t postgresql -host 127.0.0.1 -db ttk_demo -u ttk_demo_admin -p pwn3d -s public -o schemadocs

echo 'siivotaan mainosbanneri häiritsemästä ja korjataan merkistöt utf-8 muotoon.'

cd schemadocs

touch null.js

# rekursiivisesti käydään läpi kaikki html tiedostot
find . -name "*.html" -type f |

(while read file; do

    echo "found $file"

    LC_CTYPE=C && cat $file | sed 's/http\:\:\//pagead2.googleadsyndication.com/pagead/show_ads.js/null.js/g' > siivottu.html

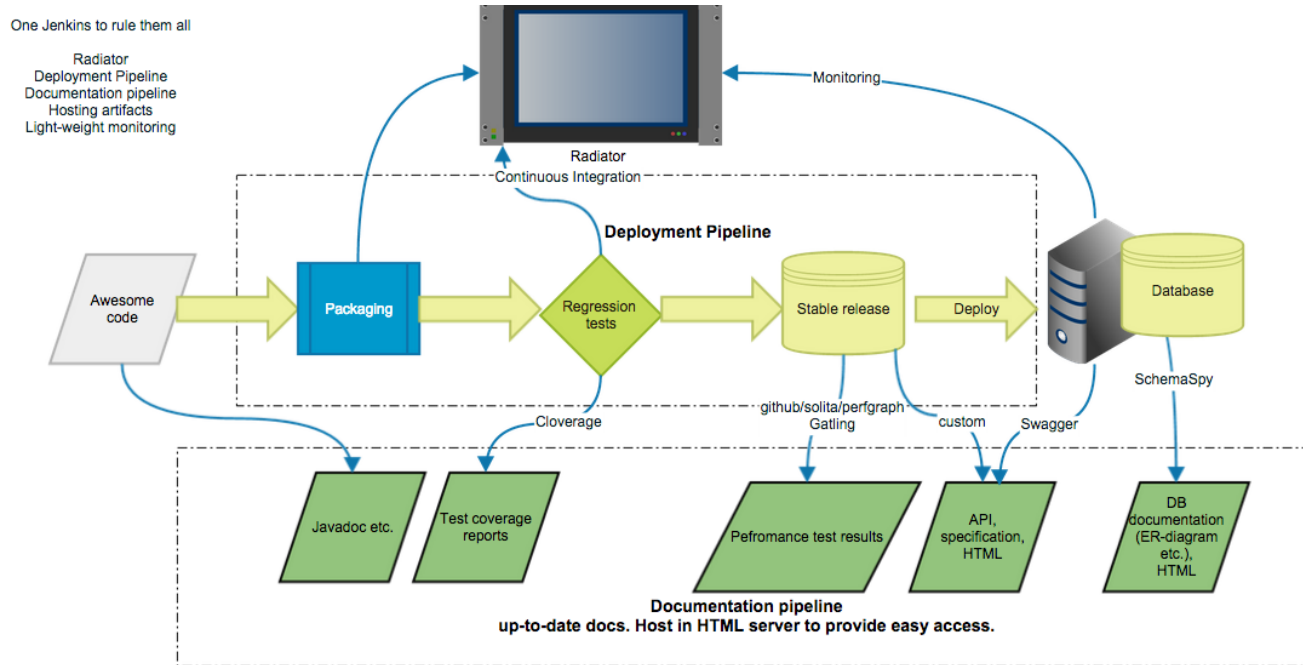
    LC_CTYPE=C && cat siivottu.html | sed 's/<head>/<head><meta charset=\\"ISO-8859-1\" \\/>/g' |

    sed 's/ISO-8859-1/UTF-8/g' > merkistokorjattu.html

    iconv -f ISO-8859-1 -t UTF-8 merkistokorjattu.html > $file

done);
```

DOCUMENTATION PIPELINE



ER-DIAGRAM ETC. FROM DATABASE

SchemaSpy Analysis of ttk_demo.public

Generated by [SchemaSpy](#) on Tue Nov 11 05:06 EET 2014

Database Type: PostgreSQL - 9.2.8

[XML Representation](#)

[Insertion Order](#) [Deletion Order](#) (for database loading/purging scripts)

Comments

Table	Children	Parents	Columns	Rows	Comments
alue	1	2	6	7	Maantieteellinen alue. Vanhat läänit, mutta ei enää olennainen tieto jatkossa.
edustus	1	2	6	6	Edustettavan tahon tyyppi toimikunnan jäsenyydessä.
henkilo	1	6	22	1,463	Toimikunnan jäsen
jarjestamissopimus	1	7	18	6,852	Sopimus tutkinnon järjestämisestä toimikunnan ja oppilaitoksen välillä.
jarjestamissuunnitelma		3	10	1	Sopimuksen ja hakemuksen liite, jossa kuvataan miten toiminta järjestetään.
jarjesto	2	3	14	255	Ammattijärjestö. Sisältää myös keskusjärjestöt.
jasenyys		6	11	2,136	Henkilön jäsenyydet eri toimikunnissa.
kayttaja	69	3	10	22	Käyttäjä, jolla on käyttöoikeus ja käyttäjätunnus järjestelmään.
kayttajarooli	1		4	4	Käyttäjärooli, joka määrittää oikeustason.
kieli	5	2	6	5	
koulutusala	1	2	10	10	Tilastokeskuksen luokittelun mukainen koulutusala
koulutusala_tmp			5	2	
koulutustoimija	3		14	1,244	
nayttotutkinto	2	5	11	577	Ne tutkinnot, joihin voidaan tehdä järjestämissopimuksia.
ohje		2	7	0	Käyttöohjeet, jotka näkyvät käyttöliittymässä

INTEGRATION API, SWAGGERED

 Swagger

/demo/aitu/api/api-docs

Explore

AITU API

AITUn julkinen rajapinta

AITU :

Show/Hide | List Operations | Expand Operations | Raw

GET /api/osoitepalvelu/

Hakee osoitepalvelun tarvitsemat tiedot

GET /api/ttk/

Hakee toimikunnat, jotka ovat vastuussa tietyistä tutkinnosta tai opintoalasta

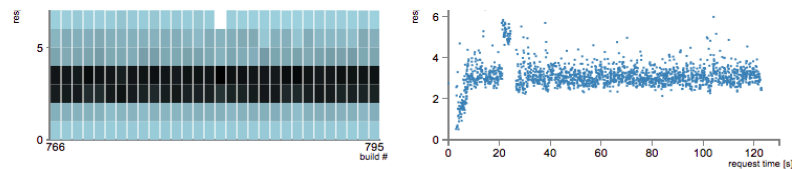
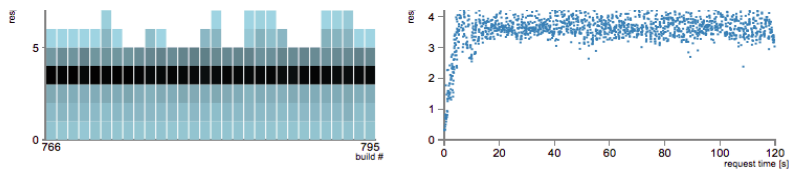
Response Class

Model | Model Schema

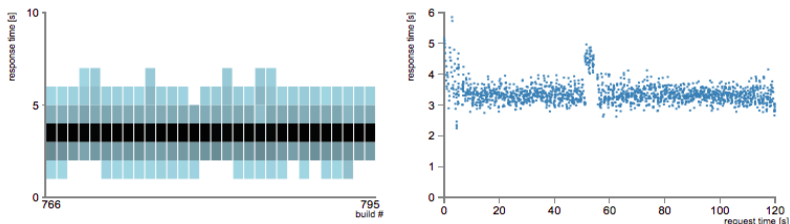
Toimikunta {

muutettu_kayttaja (string),
tilikoodi (string),
diaarinumero (string),
nimi_sv (string, optional),
luotu_kayttaja (string),
toimikausi_id (integer, optional),
muutettuaika (string),
tkunta (string),
alkupvm (string, optional),
nimi_fi (string),

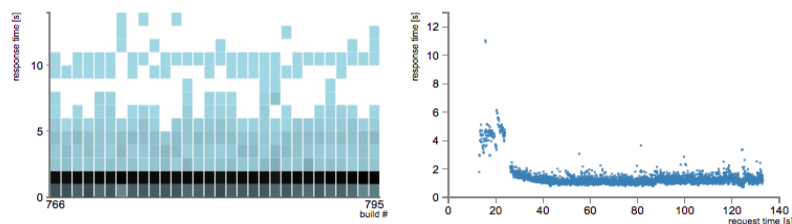
PERFORMANCE TEST RADIATOR



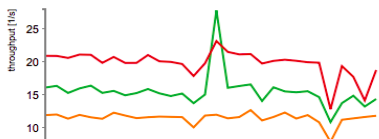
Vuokraoikeustodistukset



Lainhuutorekisteriote

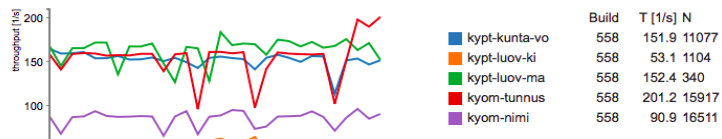


Eräajot



	Build	T [1/s]	N
ealh-luov	558	4.1	120
ealh-kunta	558	11.8	19686
eara-kunta	558	14.4	19987
eavo-kunta	558	18.8	11077

Kyselypalvelu



	Build	T [1/s]	N
kypt-kunta-vo	558	151.9	11077
kyp-t-luov-ki	558	53.1	1104
kyp-t-luov-ma	558	152.4	340
kyon-tunnus	558	201.2	15917
kyon-nimi	558	90.9	16511

THREE STANDARD "TRICKS"

1. Jenkins as a swiss knife.

Jenkins has handy "last successful artifact" URL. Bookmarkable URL to the latest documentation.

2. DB documentation in the DB metadata.

Ideal. Wide support, but rarely used? Why?

3. API docs are generated.

API docs generated. Can be something other than Swagger. 7 years ago we did it with XML schema -> JAXB + XSLT -> HTML, which was fine then.

SOLITA